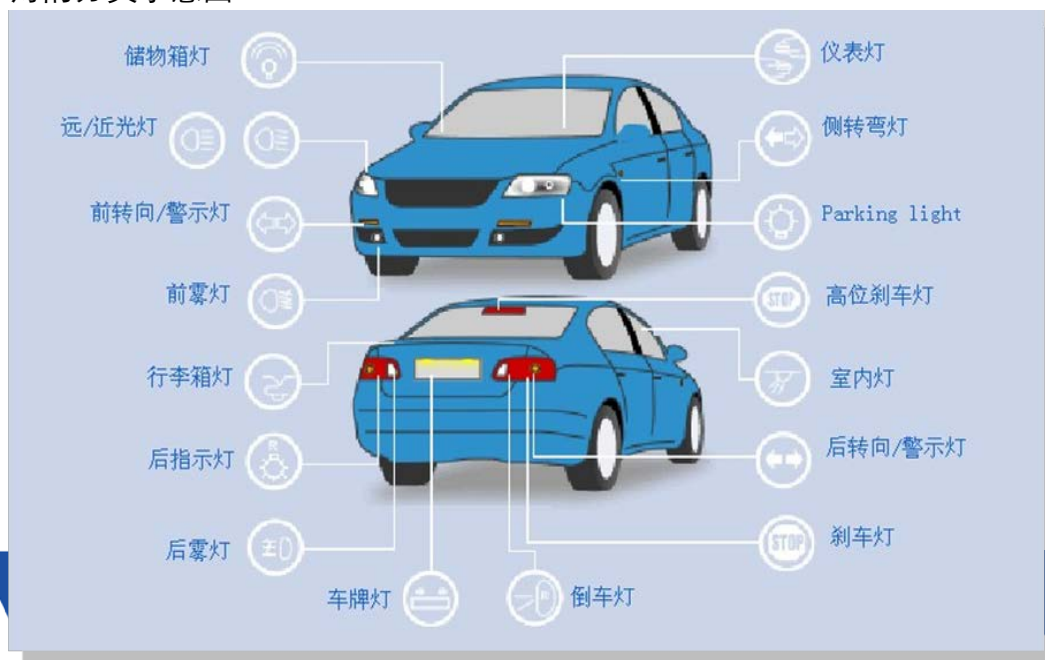


## 汽车车灯市场简析

### 车灯市场简析

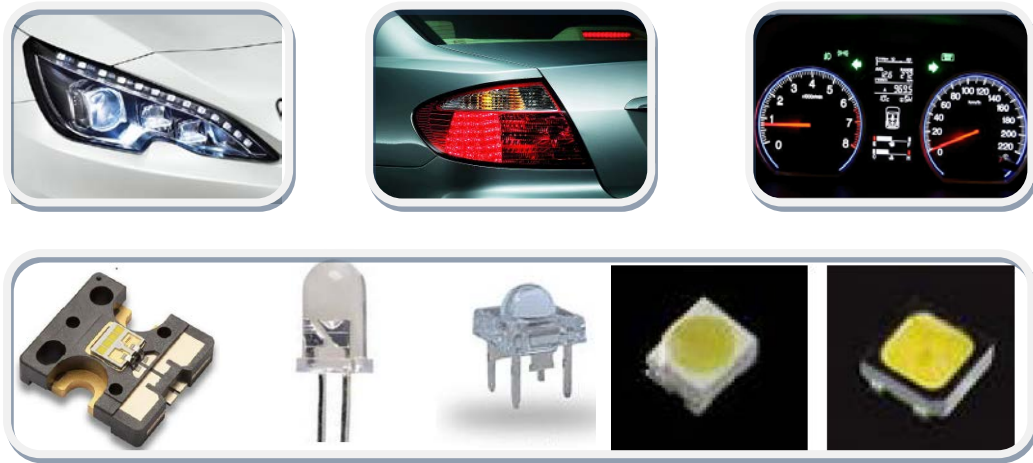
车灯的分类示意图



<b>照明类</b>	前照灯、雾灯、倒车灯、牌照灯、顶灯、仪表灯、踏脚灯、行李箱灯、工具灯	照明灯要提供良好照明，并应尽量减少眩光。
<b>信号类</b>	位置灯、制动灯、转向信号灯、后雾灯、示廓灯、停车灯	信号灯能使位于一定距离上的其他道路使用者清楚地辨认光信号。

目前车灯已经成为 LED 作为照明/指示光源的重要应用市场，已经应用到汽车外部和内部。

波长范围	应用类别	产品范围
可见光	车内光源	仪表盘、音响、车门灯、阅读灯、显示器
	车外光源	第三刹车灯、雾灯、侧灯、头灯、方向灯
不可见光	车用感应器	倒车感应器、光源感测灯、红外线夜视系统



LED 车灯优势:

- 单色性好、色彩鲜艳、丰富

颜色饱和度达到 130%全彩色, 使灯光更加清晰、柔和、寿命长、抗振性好; LED 是半导体组件与白炽灯不同, 没有玻璃、钨丝等易损可动部件, 故障极低, 可以免维修;

- 响应时间短

只有 60 纳秒, 特别适合用于汽车灯具的光源, 给司机争取了可贵的减小事故的时间;

- 高效率、低能耗

LED 光源不需要滤色能直接产生汽车灯具需要的红色、琥珀色等颜色, 无损耗, 而且半宽较窄, 电能利用率高达 80%以上;

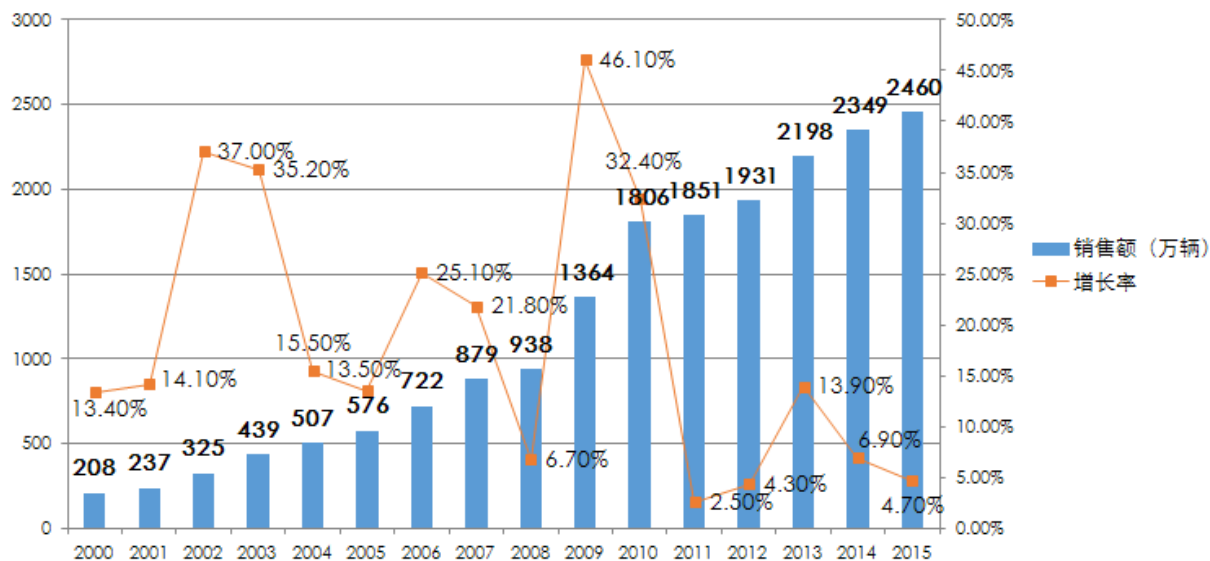
- 体积小、重量轻

利用其特点可设计又薄、又轻、又紧凑的各种式样的灯具, 给汽车造型设计提供空间;

- 绿色照明光源

LED 光谱中单色性好, 没有多余红外、紫外等光谱, 不含汞有害物质, 热量、辐照很少。

整体汽车市场

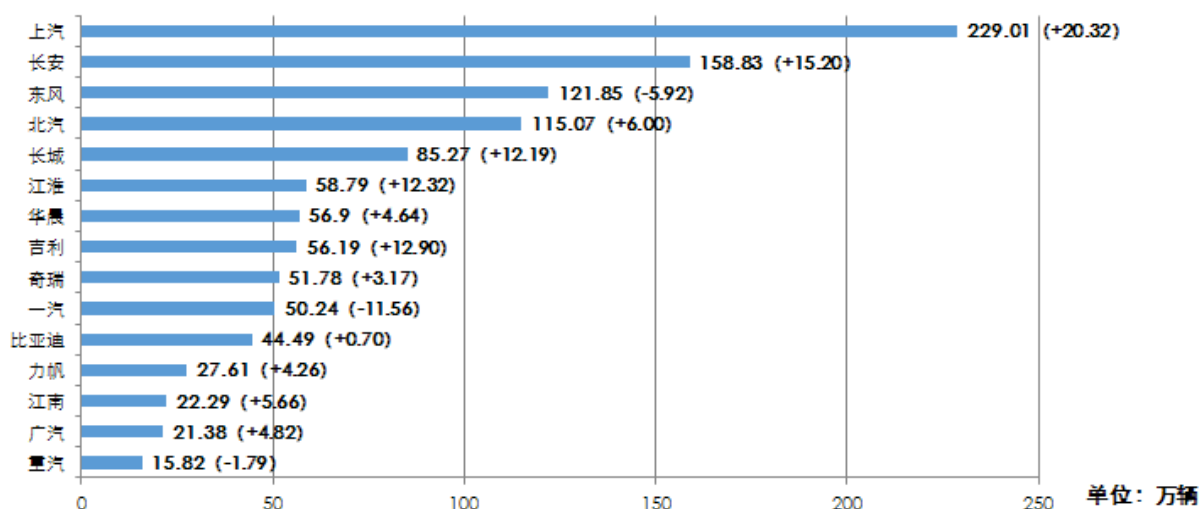


中国汽车市场从 2000 年的 208 万辆到 2015 年的 2460 万辆，15 年间增加了 2200 万辆，整体来看，销售量每年都在增长，呈阶梯一级一级在增加。

2015 年中国汽车市场特点：

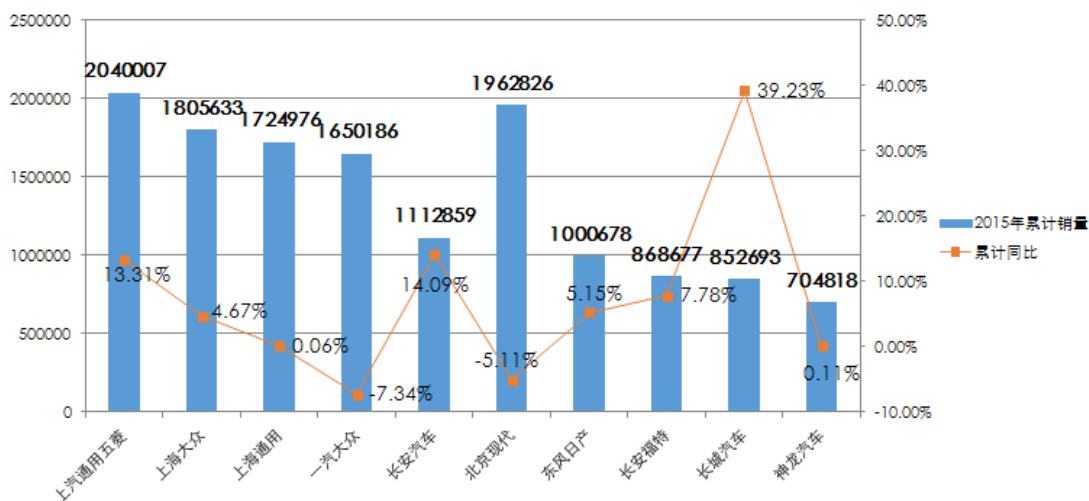
2015 年我国汽车产销分别 ↑3.3% 和 ↑4.7%；  
 总体呈平稳增长态势；  
 产销增速比上年分别 ↓4 和 ↓2.2 个百分点。

自主品牌汽车销售份额强势提升



12 家中国品牌汽车销售高于上年同期

国内汽车销量排行

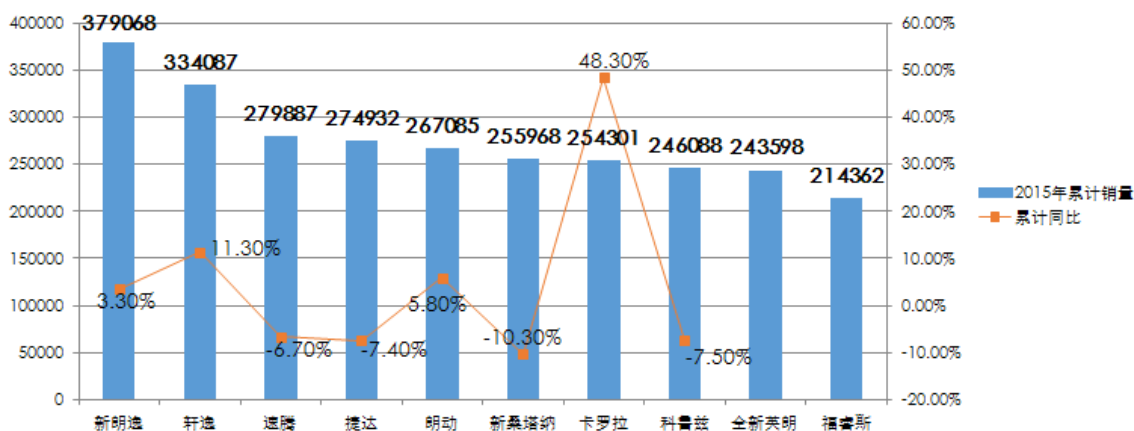


上汽通用五菱，去年达到了 204 万辆，上海大众增长 4.67%，刚刚达到平均水平；上海通用几乎持平；一汽大众明显负增长；长安汽车增长 14%；北京现代负增长；东风日产经过四年四次冲击之后年产达到 100 万台；长安福特、长城今年都有明显增长；神龙跟去年相比大概是持平的状态。

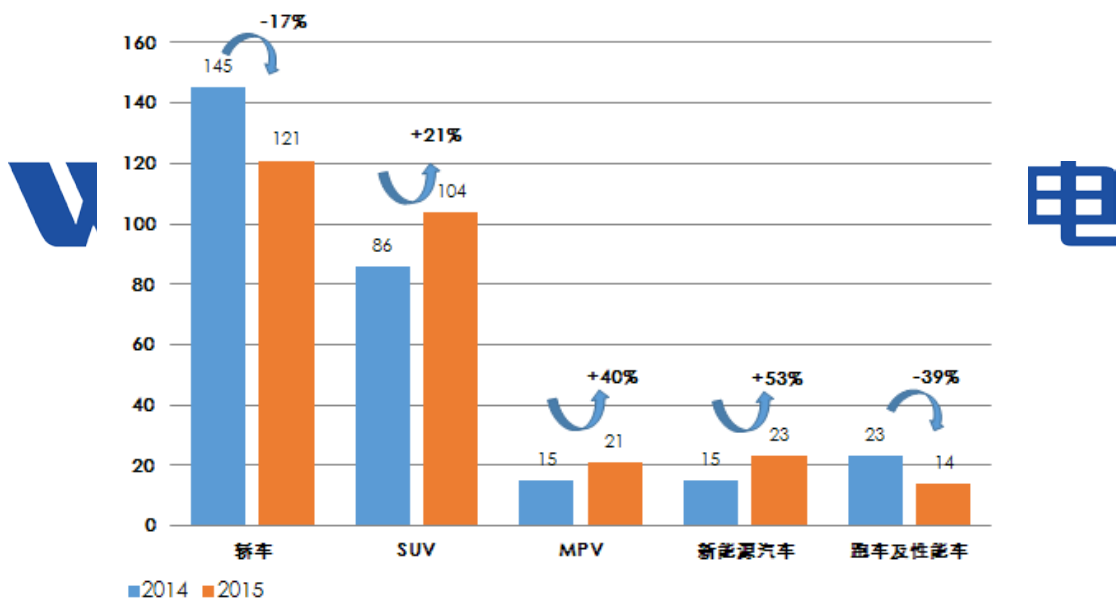
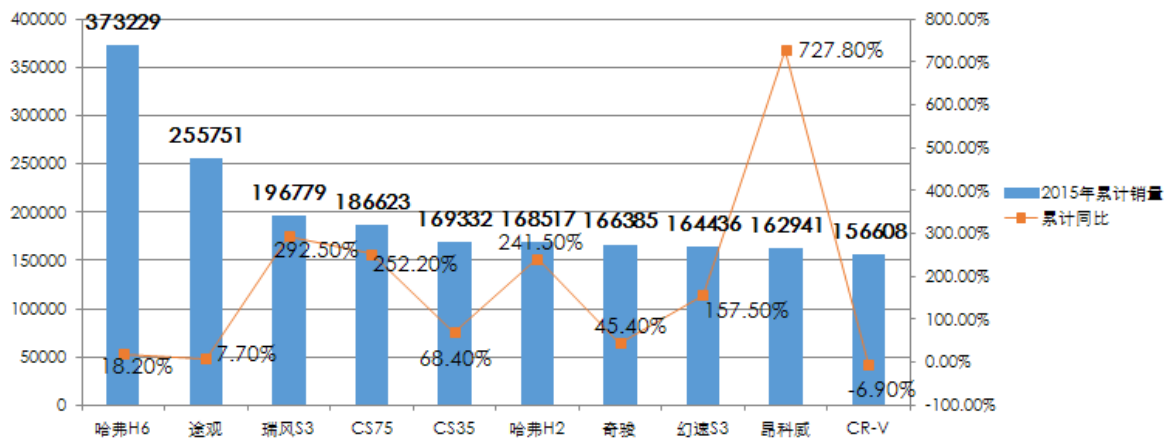


国内汽车销量排行

轿车车型 TOP10，十款车型全部来自合资企业。



SUV 车型 TOP10，六款自主品牌进入前十。



2015 年有 283 款新车，其中轿车 121 款，同比去年有所减少，可见 2015 年轿车市场新车推出力度下降了很多，而 SUV 从去年的 86 款增加到 104 款，MPV 从 15 款增加到 21 款，这两个市场大家还是比较关注。另外，新能源车从 2014 年的 15 款增加到 24 款，跑车小众车型的推出速度在降低。

GB4785-2007 灯具光色标准

灯具名称	光色
远光灯	白色
近光灯	白色
转向信号灯	琥珀色
制动灯	红色
牌照灯	白色
前位灯	白色
后位灯	红色
前雾灯	白色或黄色
后雾灯	红色
倒车灯	白色
驻车灯	前面白色，后面红色。若与侧转向信号灯、侧标志灯混合则为琥珀色
示廓灯	前面白色、后面红色
侧标志灯	琥珀色
昼间行驶灯	白色

目前，LED 已应用到汽车内、外部，在汽车内部照明，彩色 LED 的应用已经非常成熟，例如用于仪表盘、背光照明开关、汽车阅读灯或抬头显示系统等，又或是车内采用‘按需选色’ (Color-on-Demand) 功能，让汽车制造商能够通过使用自己特有的识别色彩，与其他竞争者区别开来，或使用颜色区分不同系列的产品。汽车外部应用也在不断发展，制动灯、尾灯、转向灯、倒车灯、高位制动灯等都已经应用 LED，其中制动灯、尾灯还有高位刹车灯应用规模较大，而作为车辆前照灯照明，由于需要大功率的 LED，受到技术以及 LED 性价比的制约，特别是在光学、电子控制、热管理领域也还有一定难度，普及还需要三到五年时间，业界也仅在一些豪华高端车型上开始应用。

除了目前应用较普遍的尾灯、高位刹车灯等，将来转向灯、倒车灯也会大规模应用 LED。预计 2016 年国内 LED 汽车灯具的市场规模可能会超过 10 亿元，

5年内可能会形成每年30亿元的产值。根据iSuppli在2009年发布的“2016LED专题报告”，预计到2016年全球约95%的新车将会在一个或以上的尾灯照明中采用LED。

目前，LED汽车灯具应用市场的销售额，每年约保持10%的增长速度，但国产LED汽车灯具所占比例却不高。LED运用量比较大的车型集中在中高端的汽车企业，而这些汽车公司一般都会对LED的品牌有所限定，国内LED企业较难进入其供应链。另外国内LED与国际知名大品牌相比，在寿命及分选的均匀性等方面可能存在的问题更多一些，汽车灯具市场监管严格，门槛比较高。汽车灯具是非常专业的领域，要做好LED汽车灯具，无论是汽车灯具企业还是LED企业，单打独斗会很难，需要汽车灯具企业与LED企业进行充分的交流沟通，尤其是在LED汽车前照灯的开发上。